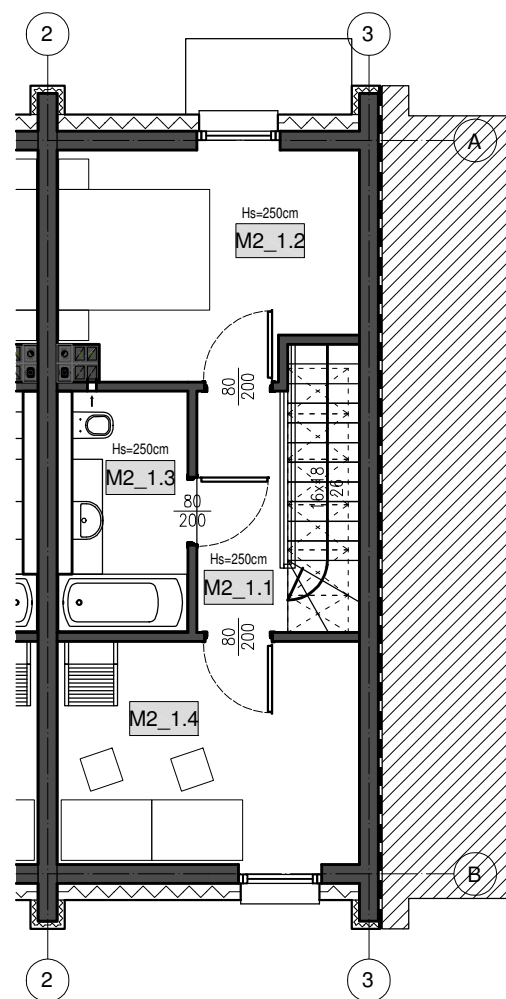
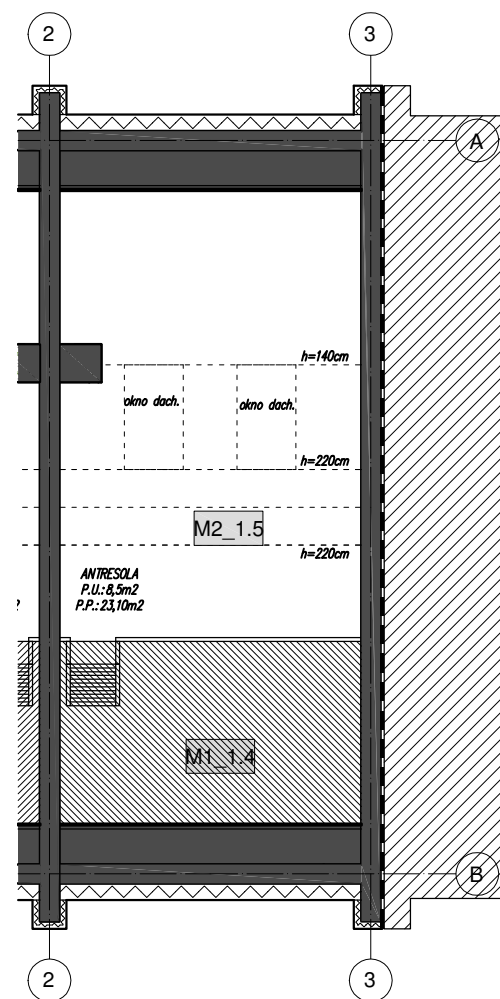


RZUT PARTERU



RZUT PIĘTRA

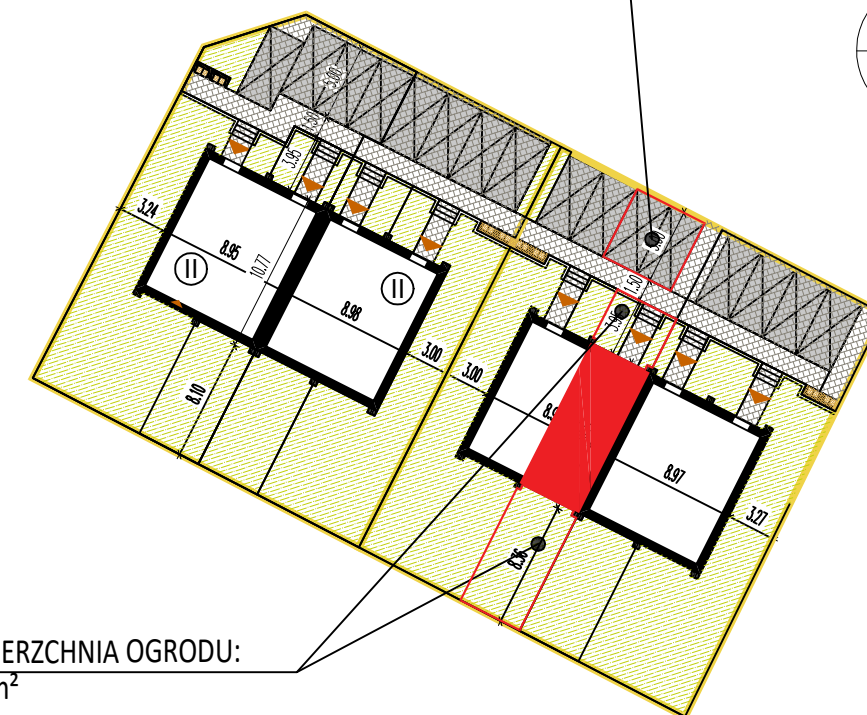


RZUT ANTRESOLI



| ZESTAWIENIE POWIERZCHNI  |                       |                 |                                |
|--------------------------|-----------------------|-----------------|--------------------------------|
| L.P.                     | NAZWA POM.            | RODZAJ POSADZKI | POWIERZCHNIA [m <sup>2</sup> ] |
| PARTER                   |                       |                 | 32,82                          |
| 0.1                      | WIATROLAP             | GRES.           | 2,95                           |
| 0.2                      | WC                    | GRES.           | 4,27                           |
| 0.3                      | SALON Z ANEKSEM KUCH. | GRES/PANELE DR. | 25,60                          |
| PIĘTRO                   |                       |                 | 43,47                          |
| 1.1                      | KOMUNIKACJA - SCHODY  | DREWNO          | 3,43                           |
| 1.1                      | KOMUNIKACJA           | PANELE DR.      | 3,65                           |
| 1.2                      | POKÓJ 1               | PANELE DR.      | 11,05                          |
| 1.3                      | ŁAZIENKA              | GRES.           | 5,32                           |
| 1.4                      | POKÓJ 2               | PANELE DR.      | 11,52                          |
| 1.5                      | ANTRESOLA             | PANELE DR.      | 8,50                           |
| POWIERZCHNIA MIESZKANIA: |                       |                 | 76,29                          |

2 MIEJSCA POSTOJOWE



POWIERZCHNIA OGRODU:  
55,1m<sup>2</sup>

PLAN SYTUACYJNY

| BILANS TERENU - BUDYNEK 13 |                                  |                                |
|----------------------------|----------------------------------|--------------------------------|
| L.P.                       | TYP POWIERZCHNI                  | POWIERZCHNIA [m <sup>2</sup> ] |
| BUDYNEK 13 - MIESZKANIE M2 |                                  |                                |
| 1.                         | POW. DZIAŁKI                     | 355,1                          |
| 2.                         | POW. MIESZKANIA                  | 76,29                          |
| 3.                         | POW. OGRODU                      | 55,1                           |
| 4.                         | POW. ZABUDOWY (BUDYNEK 13)       | 94,0                           |
| 5.                         | POW. WSPÓLNA (CHODNIK + PARKING) | 81,8                           |

UWAGA:  
1. POWIERZCHNIA KOMUNIKACJI - SCHODY NA PIĘTRZE JEST OBLICZONA JAKO 100% POWIERZCHNI RZUTU  
2. DO POWIERZCHNI SALONU NA PARTERZE DOLICZONO CZĘŚĆ RZUTU POD SCHODAMI ZGODNIE Z ZASADĄ:  
OD 1,40m DO 2,20m LICZONE JAKO 50% POWIERZCHNI RZUTU, A POWYŻEJ 2,20m LICZONE JAKO 100% POWIERZCHNI RZUTU  
3. PRZYJĘTO TYNKI WEWNĘTRZNE O GRUBOŚCI 1,5cm