

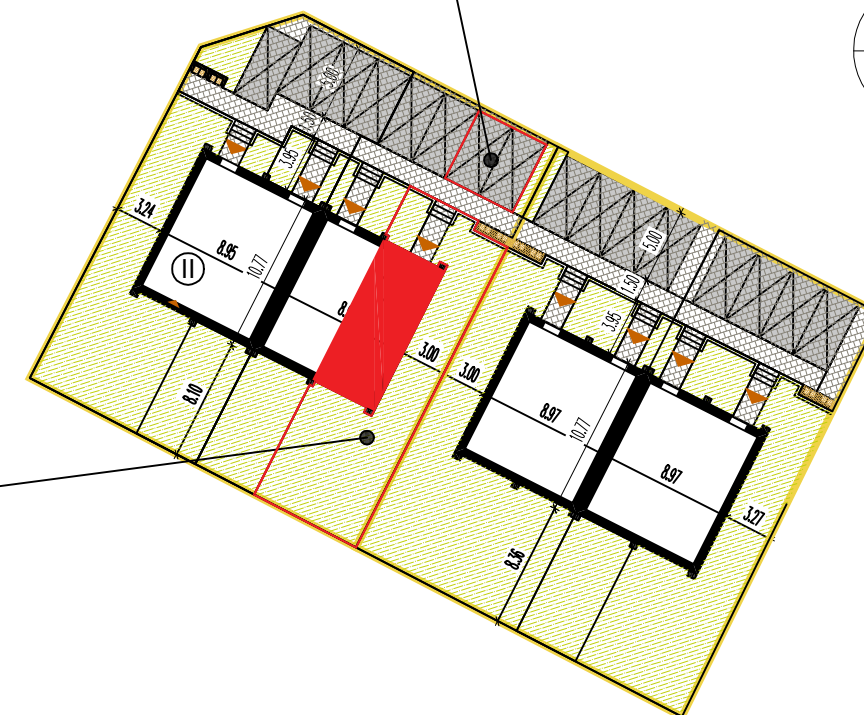
RZUT PARTERU

RZUT PIĘTRA

RZUT ANTRESOLI

ZESTAWIENIE POWIERZCHNI			
L.P.	NAZWA POM.	RODZAJ POSADZKI	POWIERZCHNIA [m ²]
PARTER			32,82
0.1	WIATROŁAP	GRES.	2,95
0.2	WC	GRES.	4,27
0.3	SALON Z ANEKSEM KUCH.	GRES/PANELE DR.	25,60
PIĘTRO			43,47
1.1	KOMUNIKACJA - SCHODY	DREWNO	3,43
1.1	KOMUNIKACJA	PANELE DR.	3,65
1.2	POKÓJ 1	PANELE DR.	11,05
1.3	ŁAZIENKA	GRES.	5,32
1.4	POKÓJ 2	PANELE DR.	11,52
1.5	ANTRESOLA	PANELE DR.	8,50
POWIERZCHNIA MIESZKANIA:			76,29

2 MIEJSCA POSTOJOWE



PLAN SYTUACYJNY

BILANS TERENU - BUDYNEK 12		
L.P.	TYP POWIERZCHNI	POWIERZCHNIA [m ²]
BUDYNEK 12 - MIESZKANIE M2		
1.	POW. DZIAŁKI	348,6
2.	POW. MIESZKANIA	76,29
3.	POW. OGRODU	123,5
4.	POW. ZABUDOWY (BUDYNEK 12)	94,0
5.	POW. WSPÓLNA (CHODNIK + PARKING)	77,0

POWIERZCHNIA OGRODU:
123,5m²

- UWAGA:
- POWIERZCHNIA KOMUNIKACJI - SCHODY NA PIĘTRZE JEST OBLICZONA JAKO 100% POWIERZCHNI RZUTU
 - DO POWIERZCHNI SALONU NA PARTERZE DOLICZONO CZĘŚĆ RZUTU POD SCHODAMI ZGODNIE Z ZASADĄ: OD 1,40m DO 2,20m LICZONE JAKO 50% POWIERZCHNI RZUTU, A POWYŻEJ 2,20m LICZONE JAKO 100% POWIERZCHNI RZUTU
 - PRZYJĘTO TYNKI WEWNĘTRZNE O GRUBOŚCI 1,5cm