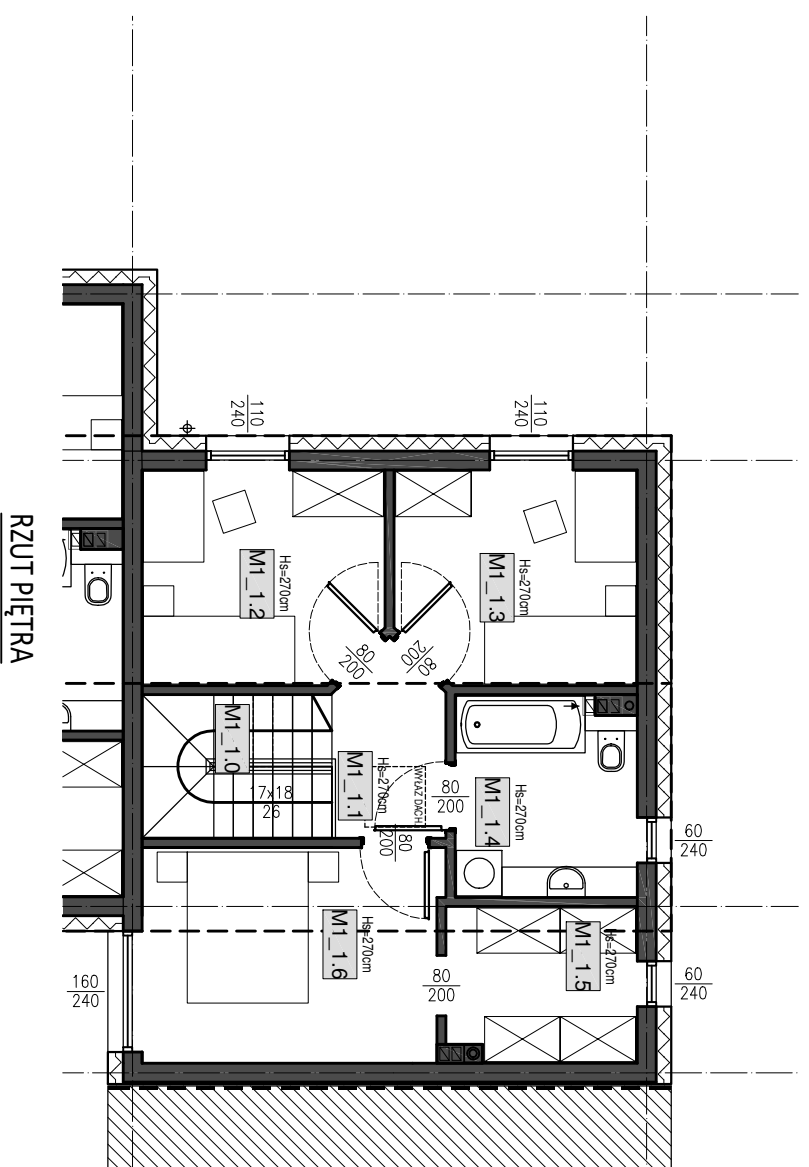


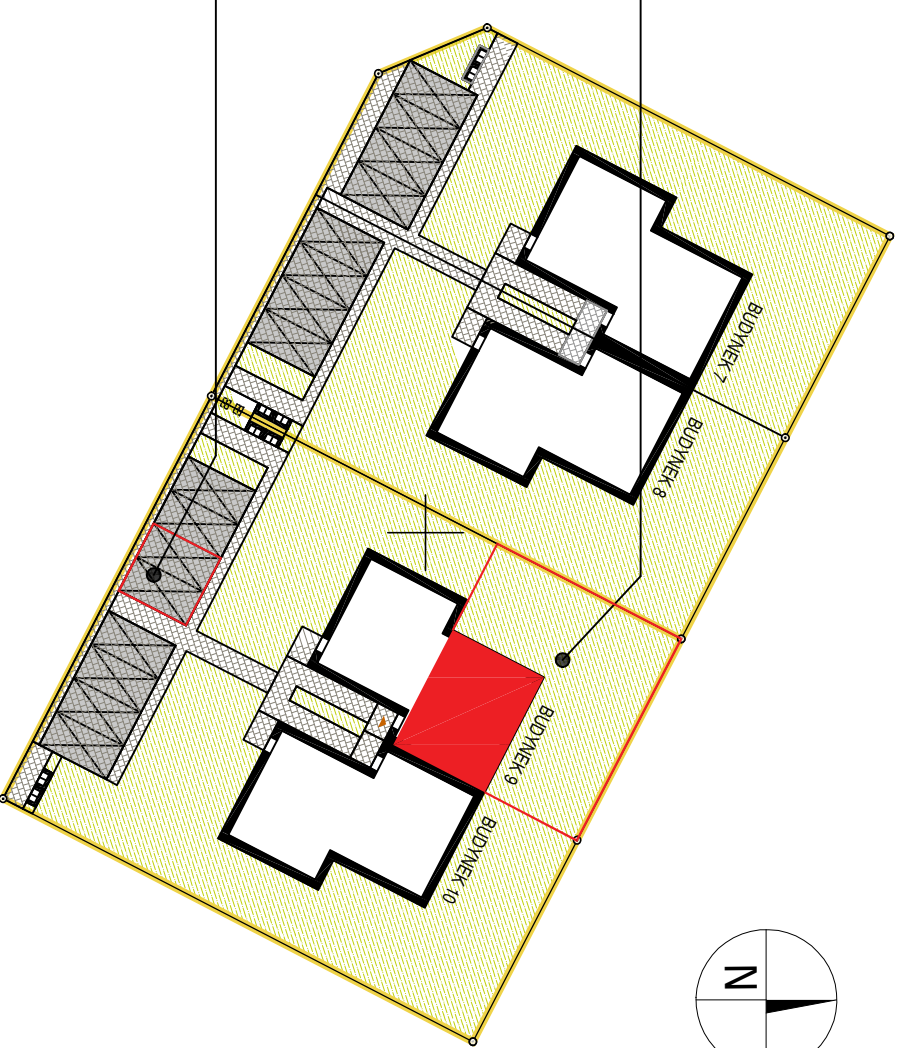
BILANS TERENU - BUDYNEK 7		
L.P.	TYP POWIERZCHNI	POWIERZCHNIA [m <sup>2</sup> ]
<b>BUDYNEK 7 - MIESZKANIE M1</b>		
1.	POW. DZIAŁKI	509,5
2.	POW. MIESZKANIA	92,95
3.	POW. OGRODU	147,2
4.	POW. ZABUDOWY (BUDYNEK 7)	124,8
5.	POW. WSPÓLNA (CHODNIK + PARKING)	114,5

ZESTAWIENIE POWIERZCHNI			
L.P.	NAZWA POM.	RODZAJ POSADZKI	POWIERZCHNIA [m <sup>2</sup> ]
<b>MIESZKANIE M1 - PARTER</b>			
M1_0.1	WIATROŁAP	GRES.	4,77
M1_0.2	WC	GRES.	2,40
M1_0.3	POM. POMOCNICZE	GRES.	3,44
M1_0.4	SALON Z ANEKSEM KUCH.	GRES/PANELE DR.	34,60
<b>MIESZKANIE M1 - PIĘTRO</b>			47,74
M1_1.0	KOMUNIKACJA - SCHODY	DREWNO	4,68
M1_1.1	KOMUNIKACJA	PANELE DR.	3,40
M1_1.2	POKÓJ 1	PANELE DR.	8,73
M1_1.3	POKÓJ 2	PANELE DR.	8,73
M1_1.4	ŁAZIENKA	GRES.	6,15
M1_1.5	GARDEROBA	PANELE DR.	5,00
M1_1.6	POKÓJ 3	PANELE DR.	11,05
<b>POWIERZCHNIA MIESZKANIA M1:</b>			92,95



POWIERZCHNIA OGRODU:  
147,1m<sup>2</sup>

2 MIEJSCA POSTOJOWE



PLAN SYTUACYJNY

- UWAGA:
1. POWIERZCHNIA KOMUNIKACJI - SCHODY NA PIĘTRZE JEST OBLICZONA JAKO 100% POWIERZCHNI RZUTU
  2. DO POWIERZCHNI SALONU NA PARTERZE DOLICZONO CZĘŚĆ RZUTU POD SCHODAMI I ZGODNIE Z ZASADĄ: OD 1,40m DO 2,20m LICZONE JAKO 50% POWIERZCHNI RZUTU, A POWYZEJ 2,20m LICZONE JAKO 100% POWIERZCHNI RZUTU
  3. PRZYJĘTO TYNKI WEWNĘTRZNE O GRUBOŚCI 1,5cm