

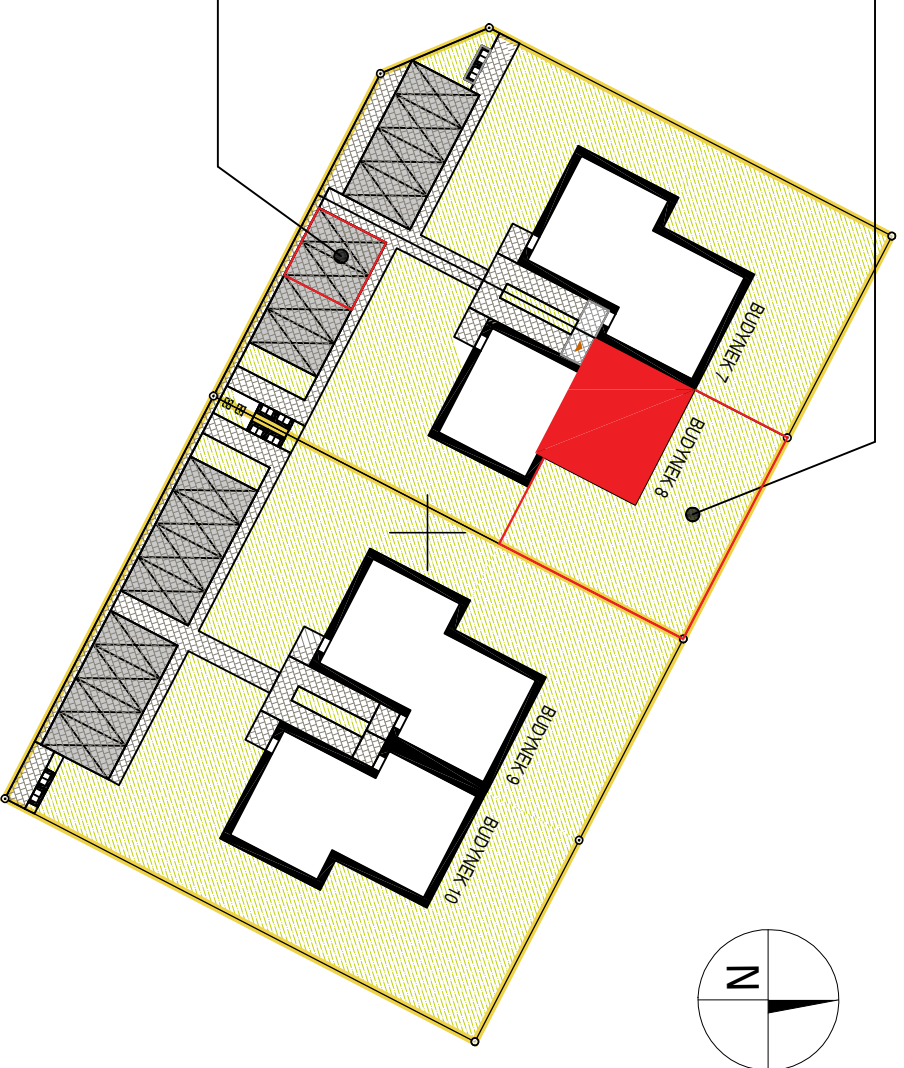
RZUT PARTERU

BILANS TERENU - BUDYNEK 8		
L.P.	TYP POWIERZCHNI	POWIERZCHNIA [m ²]
BUDYNEK 8 - MIESZKANIE M1		
1.	POW. DZIAŁKI	525,5
2.	POW. MIESZKANIA	92,95
3.	POW. OGRODU	147,1
4.	POW. ZABUDOWY (BUDYNEK 8)	124,8
5.	POW. WSPÓLNA (CHODNIK + PARKING)	116,5

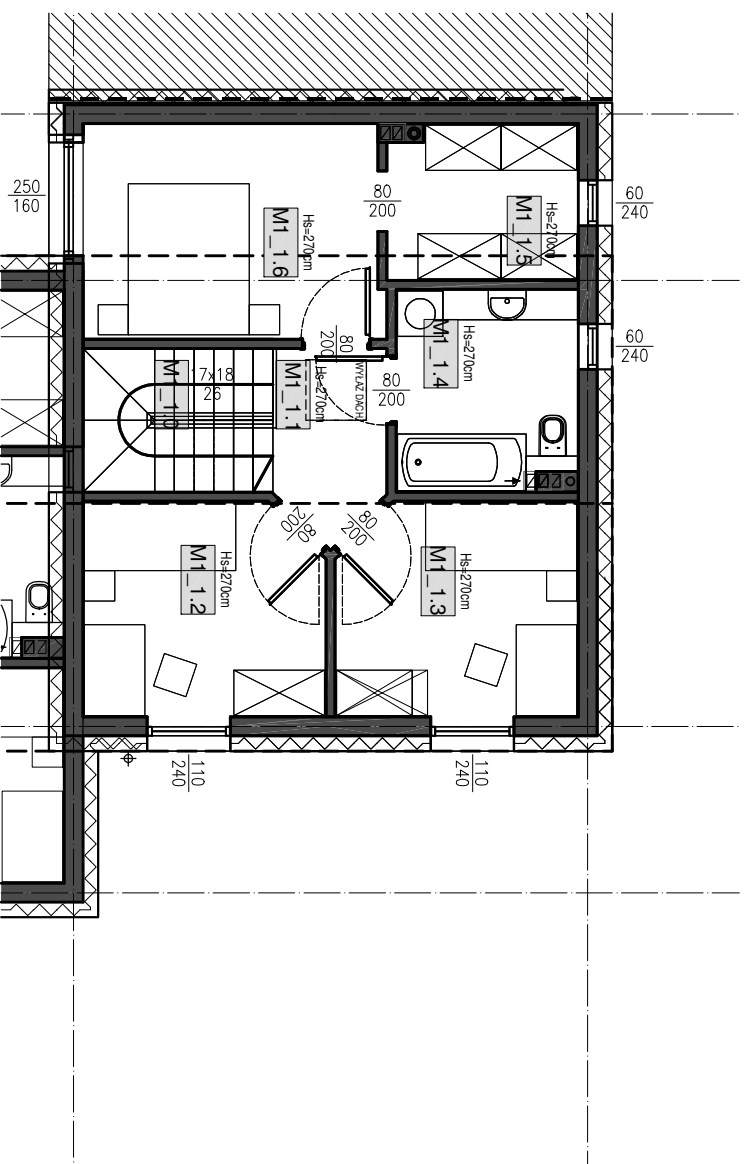
ZESTAWIENIE POWIERZCHNI			
L.P.	NAZWA POM.	RODZAJ POSADZKI	POWIERZCHNIA [m ²]
MIESZKANIE M1 - PARTER			
M1_0.1	WIATROŁAP	GRES.	4,77
M1_0.2	WC	GRES.	2,40
M1_0.3	POM. POMOCNICZE	GRES.	3,44
M1_0.4	SALON Z ANEKSEM KUCH.	GRES/PANELE DR.	34,60
MIESZKANIE M1 - PIĘTRO			47,74
M1_1.0	KOMUNIKACJA - SCHODY	DREWNO	4,68
M1_1.1	KOMUNIKACJA	PANELE DR.	3,40
M1_1.2	POKÓJ 1	PANELE DR.	8,73
M1_1.3	POKÓJ 2	PANELE DR.	8,73
M1_1.4	ŁAZIENKA	GRES.	6,15
M1_1.5	GARDEROBA	PANELE DR.	5,00
M1_1.6	POKÓJ 3	PANELE DR.	11,05
POWIERZCHNIA MIESZKANIA M1 :			92,95

POWIERZCHNIA OGRODU:
147,1m²

2 MIEJSCA POSTOJOWE



PLAN SYTUACYJNY



RZUT PIĘTRA

- UWAGA:
1. POWIERZCHNIA KOMUNIKACJI - SCHODY NA PIĘTRZE JEST OBLICZONA JAKO 100% POWIERZCHNI RZUTU
 2. DO POWIERZCHNI SALONU NA PARTERZE DOLICZONO CZĘŚĆ RZUTU POD SCHODAMI ZGODNIE Z ZASADĄ: OD 1,40m DO 2,20m LICZONE JAKO 50% POWIERZCHNI RZUTU, A POWYZEJ 2,20m LICZONE JAKO 100% POWIERZCHNI RZUTU
 3. PRZYJĘTO TYNKI WEWNĘTRZNE O GRUBOŚCI 1,5cm