

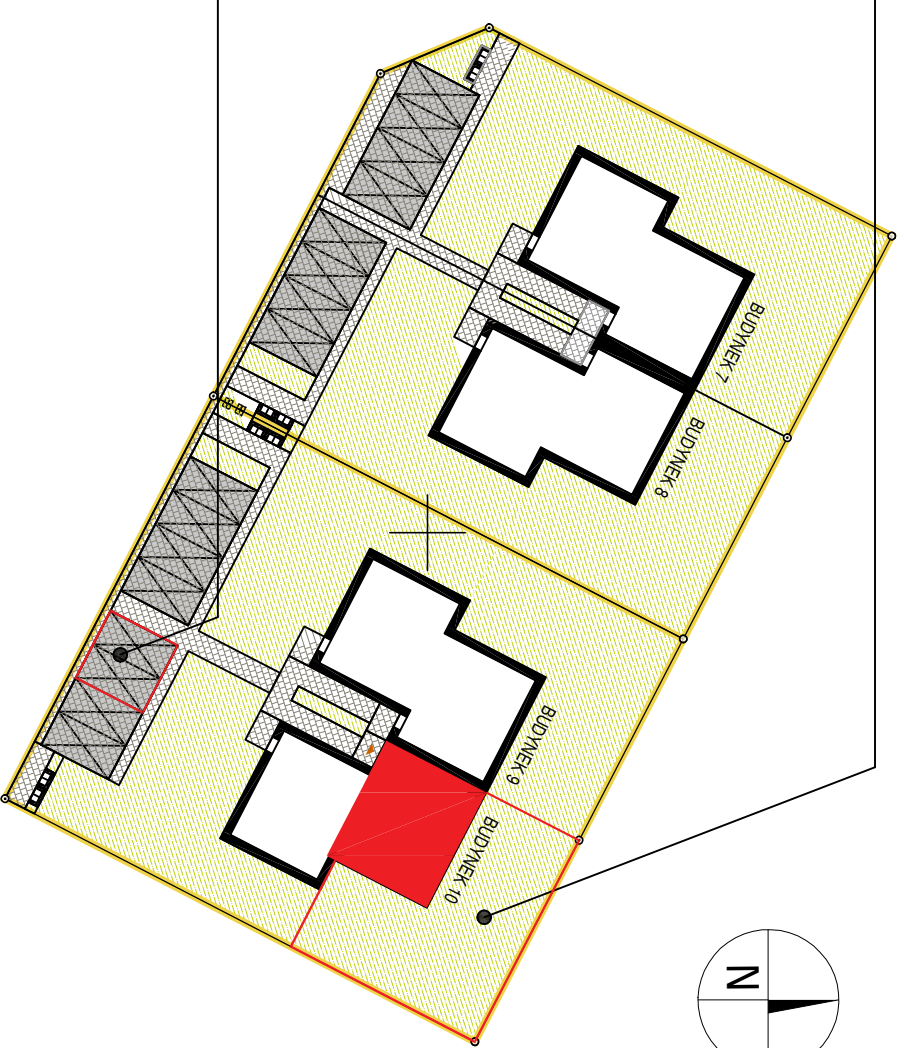
RZUT PARTERU

BILANS TERENU - BUDYNEK 10	
L.P.	TYP POWIERZCHNI
BUDYNEK 10 - MIESZKANIE M1	
	POWIERZCHNIA [m <sup>2</sup> ]
1.	POW. DZIAŁKI
2.	POW. MIESZKANIA
3.	POW. OGRODU
4.	POW. ZABUDOWY (BUDYNEK 10)
5.	POW. WSPÓLNA (CHODNIK + PARKING)

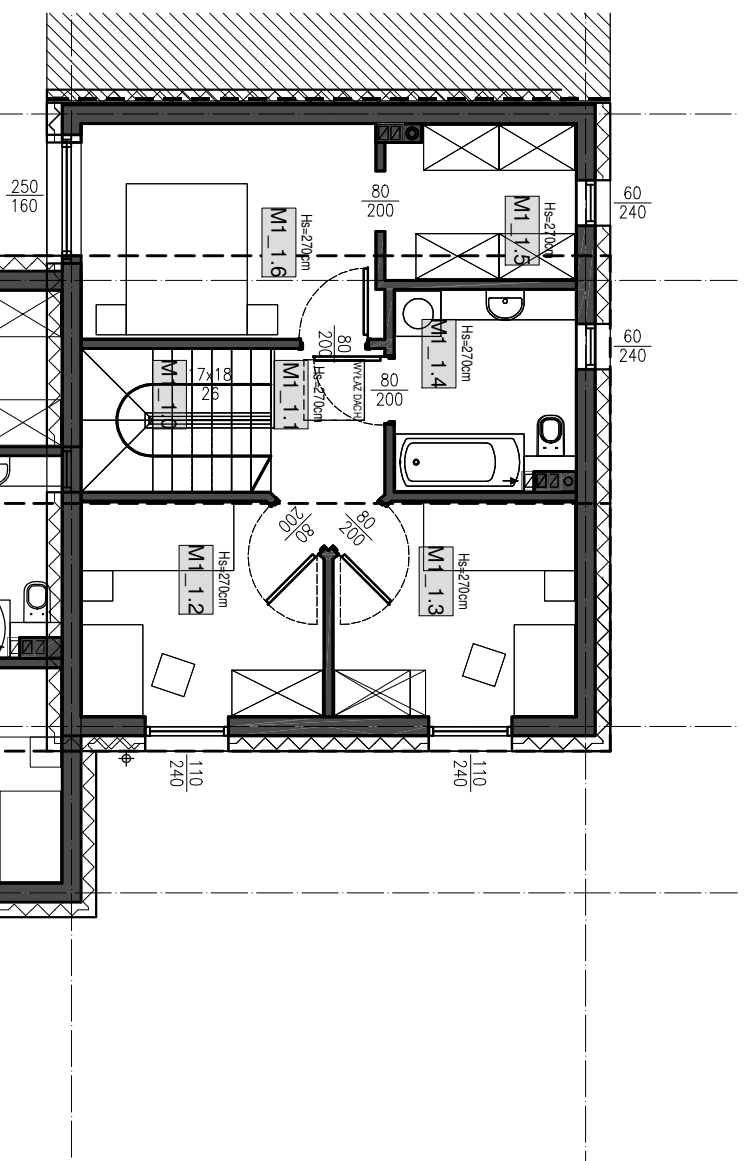
ZESTAWIENIE POWIERZCHNI		
L.P.	NAZWA POM.	RODZAJ POSADZKI
MIESZKANIE M1 - PARTER		
M1_0.1	WIATROŁAP	GRES.
M1_0.2	WC	GRES.
M1_0.3	POM. POMOCNICZE	GRES.
M1_0.4	SALON Z ANEKSEM KUCH.	GRES/PANELE DR.
MIESZKANIE M1 - PIĘTRO		
M1_1.0	KOMUNIKACJA - SCHODY	DREWNO
M1_1.1	KOMUNIKACJA	PANELE DR.
M1_1.2	POKÓJ 1	PANELE DR.
M1_1.3	POKÓJ 2	PANELE DR.
M1_1.4	ŁAZIENKA	GRES.
M1_1.5	GARDEROBA	PANELE DR.
M1_1.6	POKÓJ 3	PANELE DR.
POWIERZCHNIA MIESZKANIA M1 :		92,95

POWIERZCHNIA OGRODU: 147,0m<sup>2</sup>

2 MIEJSCA POSTOJOWE



PLAN SYTUACYJNY



RZUT PIĘTRA

- UWAGA:
1. POWIERZCHNIA KOMUNIKACJI - SCHODY NA PIĘTRZE JEST OBLICZONA JAKO 100% POWIERZCHNI RZUTU
  2. DO POWIERZCHNI SALONU NA PARTERZE DOLICZONO CZĘŚĆ RZUTU POD SCHODAMI ZGODNIE Z ZASADĄ: OD 1,40m DO 2,20m LICZONE JAKO 50% POWIERZCHNI RZUTU, A POWYZEJ 2,20m LICZONE JAKO 100% POWIERZCHNI RZUTU
  3. PRZYJĘTO TYNKI WEWNĘTRZNE O GRUBOŚCI 1,5cm