

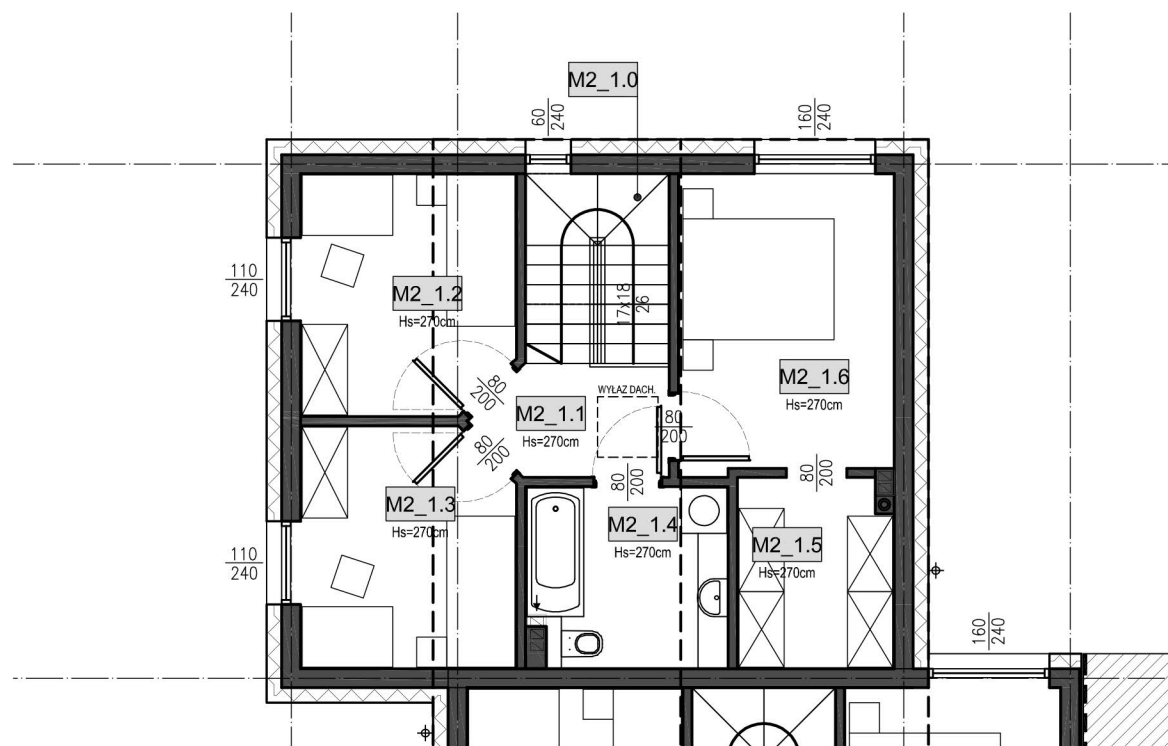
RZUT PARTERU



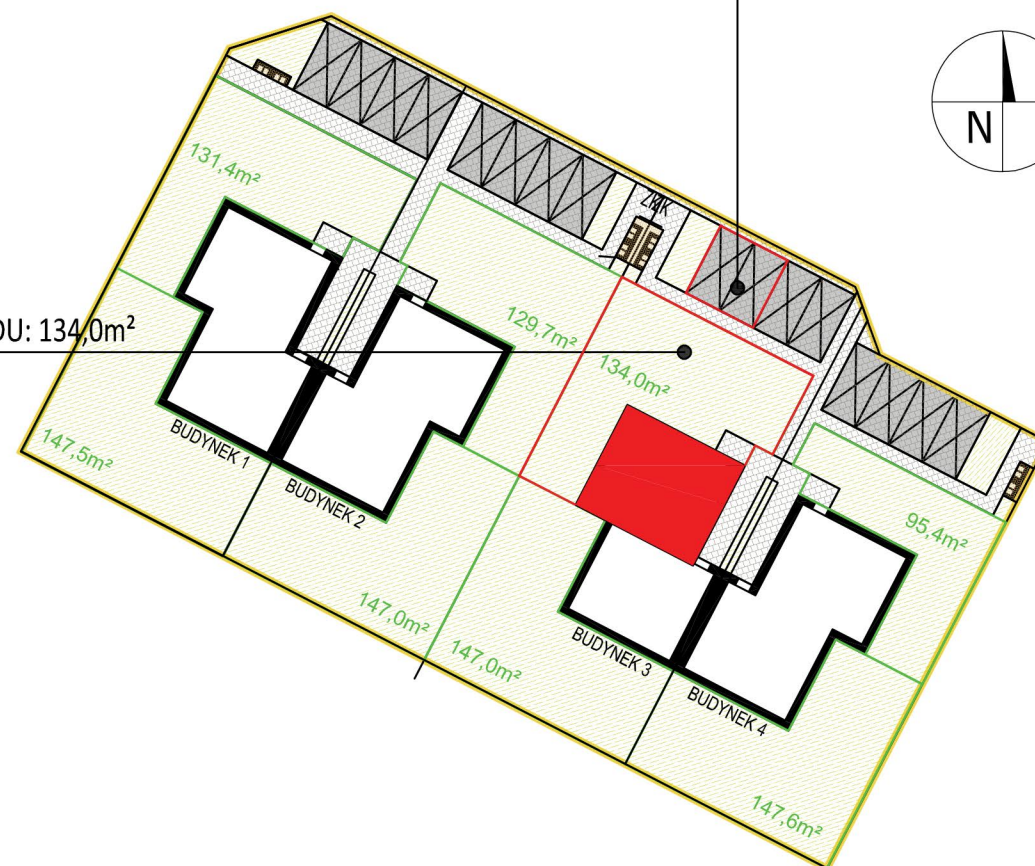
BILANS TERENU - BUDYNEK 3		
L.P.	TYP POWIERZCHNI	POWIERZCHNIA [m ²]
BUDYNEK 3 - MIESZKANIE M2		
1.	POW. DZIAŁKI	523,8
2.	POW. MIESZKANIA	92,95
3.	POW. OGRODU	134,0
4.	POW. ZABUDOWY (BUDYNEK 3)	124,8
5.	POW. WSPÓLNA (CHODNIK + PARKING)	118,0

2 MIEJSCA POSTOJOWE

ZESTAWIENIE POWIERZCHNI			
L.P.	NAZWA POM.	RODZAJ POSADZKI	POWIERZCHNIA [m ²]
MIESZKANIE M2 - PARTER			45,21
M2_0.1	WIATROŁAP	GRES.	4,77
M2_0.2	WC	GRES.	2,40
M2_0.3	POM. POMOCNICZE	GRES.	3,44
M2_0.4	SALON Z ANEKSEM KUCH.	GRES/PANELE DR.	34,60
MIESZKANIE M2 PIĘTRO			47,74
M2_1.0	KOMUNIKACJA - SCHODY	DREWNO	4,68
M2_1.1	KOMUNIKACJA	PANELE DR.	3,40
M2_1.2	POKÓJ 1	PANELE DR.	8,73
M2_1.3	POKÓJ 2	PANELE DR.	8,73
M2_1.4	ŁAZIENKA	GRES.	6,15
M2_1.5	GARDEROBA	PANELE DR.	5,00
M2_1.6	POKÓJ 3	PANELE DR.	11,05
POWIERZCHNIA MIESZKANIA M2:			92,95



RZUT PIĘTRA



POWIERZCHNIA OGRODU: 134,0m²

PLAN SYTUACYJNY

- UWAGA:
- POWIERZCHNIA KOMUNIKACJI - SCHODY NA PIĘTRZE JEST OBLICZONA JAKO 100% POWIERZCHNI RZUTU
 - DO POWIERZCHNI SALONU NA PARTERZE DOLICZONO CZĘŚĆ RZUTU POD SCHODAMI ZGODNIE Z ZASADĄ: OD 1,40m DO 2,20m LICZONE JAKO 50% POWIERZCHNI RZUTU, A POWYŻEJ 2,20m LICZONE JAKO 100% POWIERZCHNI RZUTU
 - PRZYJĘTO TYNKI WEWNĘTRZNE O GRUBOŚCI 1,5cm